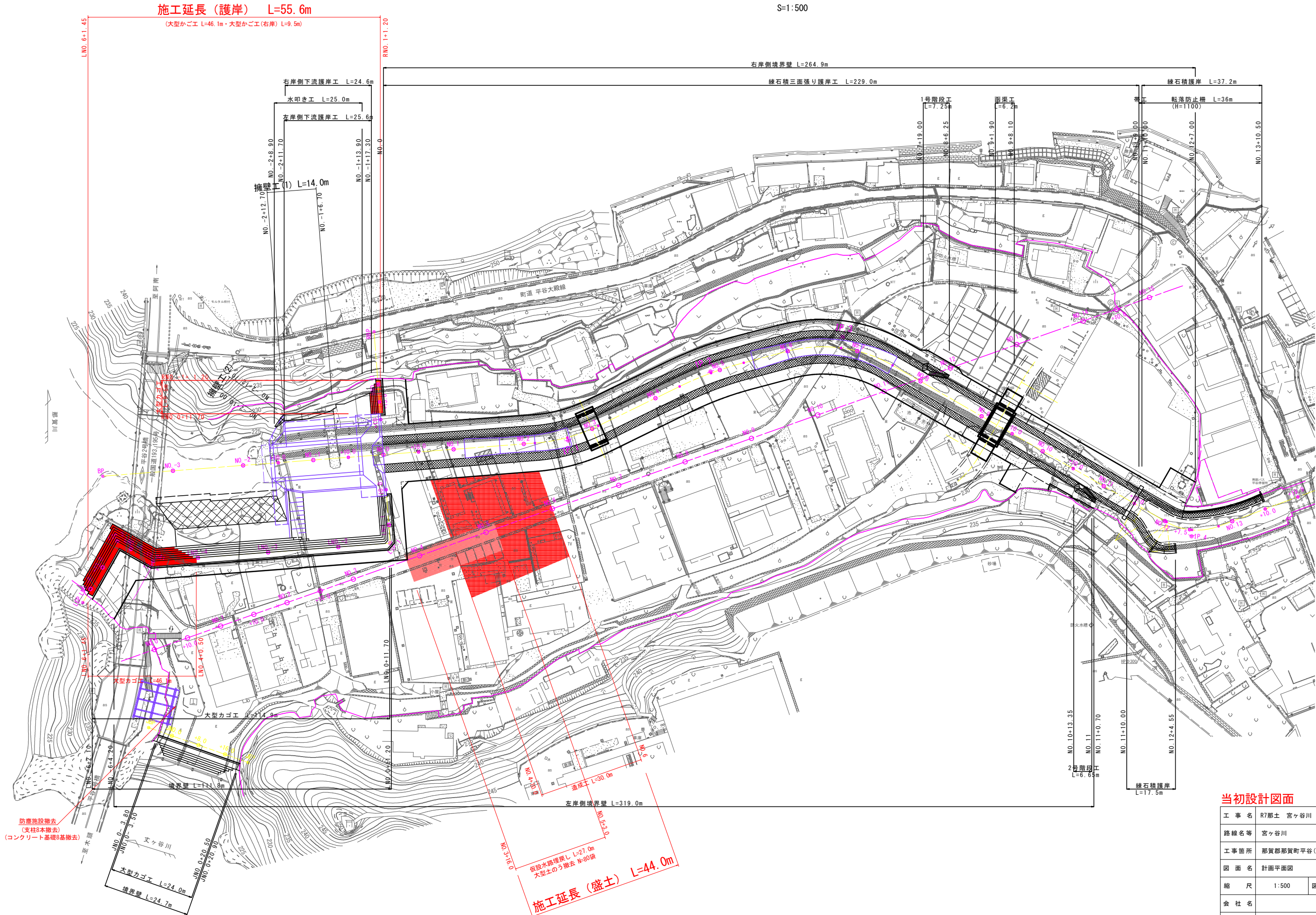


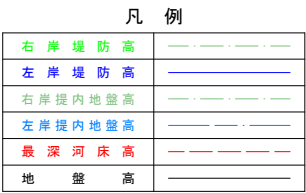
宮ヶ谷川 全体計画平面図

S=1:500



当初設計図面

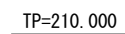
工事名	R7郡土 宮ヶ谷川 那賀・平谷 河川工事(2)		
路線名等	宮ヶ谷川		
工事箇所	那賀郡那賀町平谷(第2分割)		
図面名	計画平面図		
縮尺	1:500	図面番号	1 / 13
会社名			
事業者名	徳島県南部総合県民局 県土整備部〈那賀〉		



## 当初設計図面

工 事 名	R7那土 宮ヶ谷川 那賀・平谷 河川工事(2)		
路線名等	宮ヶ谷川		
工事箇所	那賀郡那賀町平谷(第2分割)		
図 面 名	縦断面(下流軸部護岸法線)		
縮 尺	V=1:100 H=1:500	図面番号	2 / 13
会 社 名			
事業者名	徳島県南部総合県民局 県土整備部(那賀)		

S=1 : 100



工 事 名	R7那土 宮ヶ谷川 那賀・平谷 河川工事(2)		
路線名等	宮ヶ谷川		
工事箇所	那賀郡那賀町平谷(第2分割)		
図 面 名	標準断面図		
縮 尺	1:100	図面番号	3 / 13
会 社 名			
事業者名	徳島県南部総合県民局 県土整備部〈那賀〉		

横断面図(1)

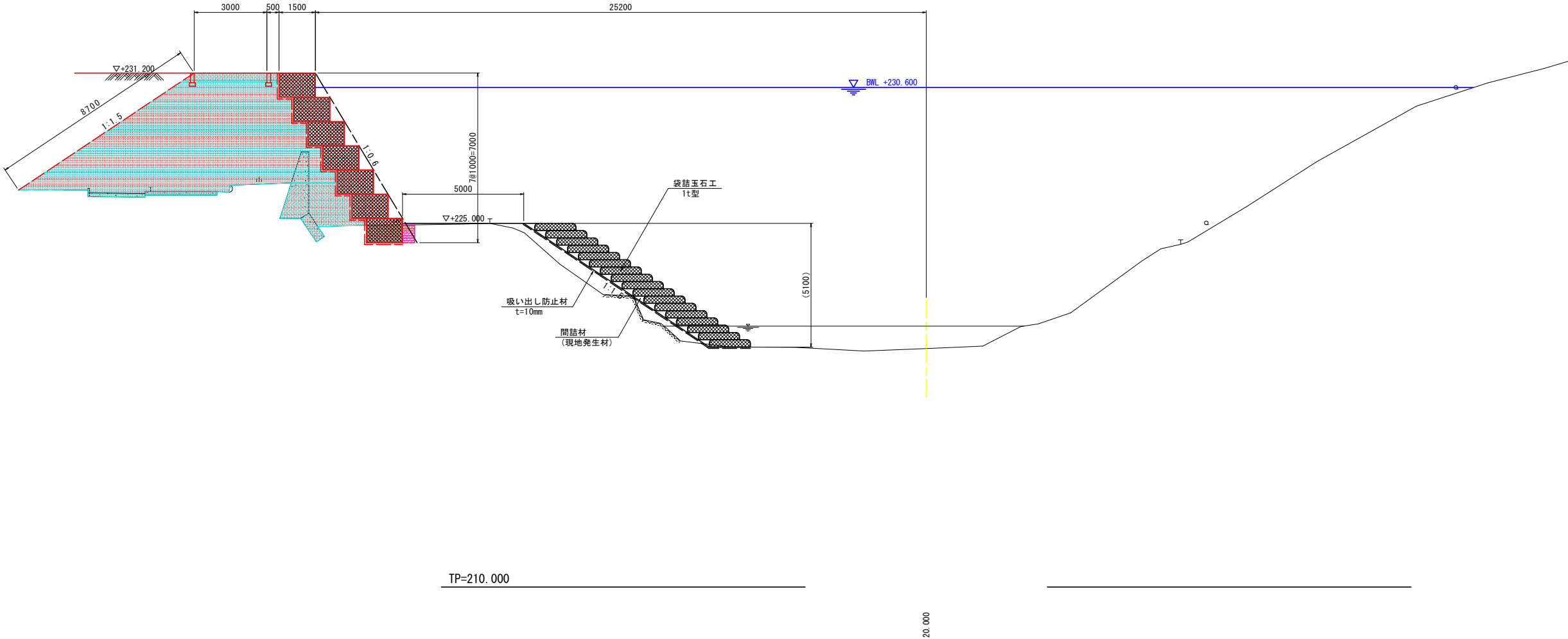
S=1:100

NO. -3

GH=219.839  
FH=231.200

大型カゴ工

名 称		数 量	
河川土工	築堤盛土 (護岸部)	4m以上	38.8
		2.5m以上4m未満	6.0
		2.5m未満	-
	掘 削	土 砂	-
		軟 岩	-
作業土工	法面整形	切土部 土砂	-
		盛土部 土砂	8.7
	床 掘 り	土 砂	1.5
		軟 岩	-
	埋 戻 し	土 砂	0.4
撤去工	基面整正	土 砂	-
	岩盤清掃	軟 岩	-
	石積取壊し	控え40cm (護岸)	-
	CON取壊し	無筋構造物	2.5

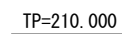


当初設計図面

工 事 名	R7那土 宮ヶ谷川 那賀・平谷 河川工事(2)		
路線名等	宮ヶ谷川		
工事箇所	那賀郡那賀町平谷(第2分割)		
図 面 名	横断面図(1)		
縮 尺	1:100	図面番号	4 / 13
会 社 名			
事業者名	徳島県南部総合県民局 県土整備部〈那賀〉		



S=1 : 100

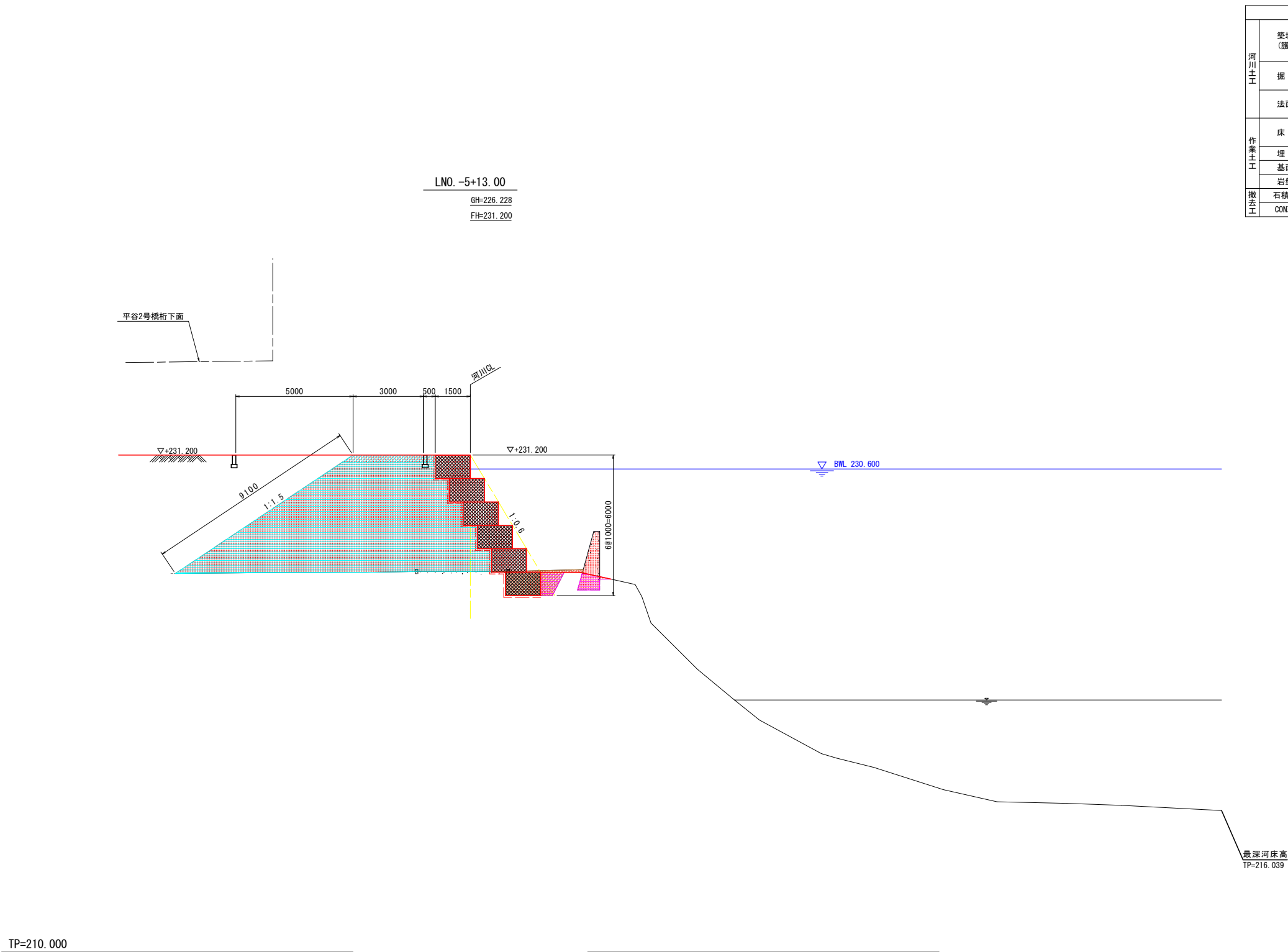


当初設計図面

工 事 名	R6郡土 宮ヶ谷川 那賀・平谷 河川工事(2)		
路線名等	宮ヶ谷川		
工事箇所	那賀郡那賀町平谷(第2分割)		
図 面 名	横断面図(2)		
縮 尺	1:100	図面番号	5 / 13
会 社 名			
事業者名	徳島県南部総合県民局 県土整備部〈那賀〉		

横断面図(3)

S=1:100



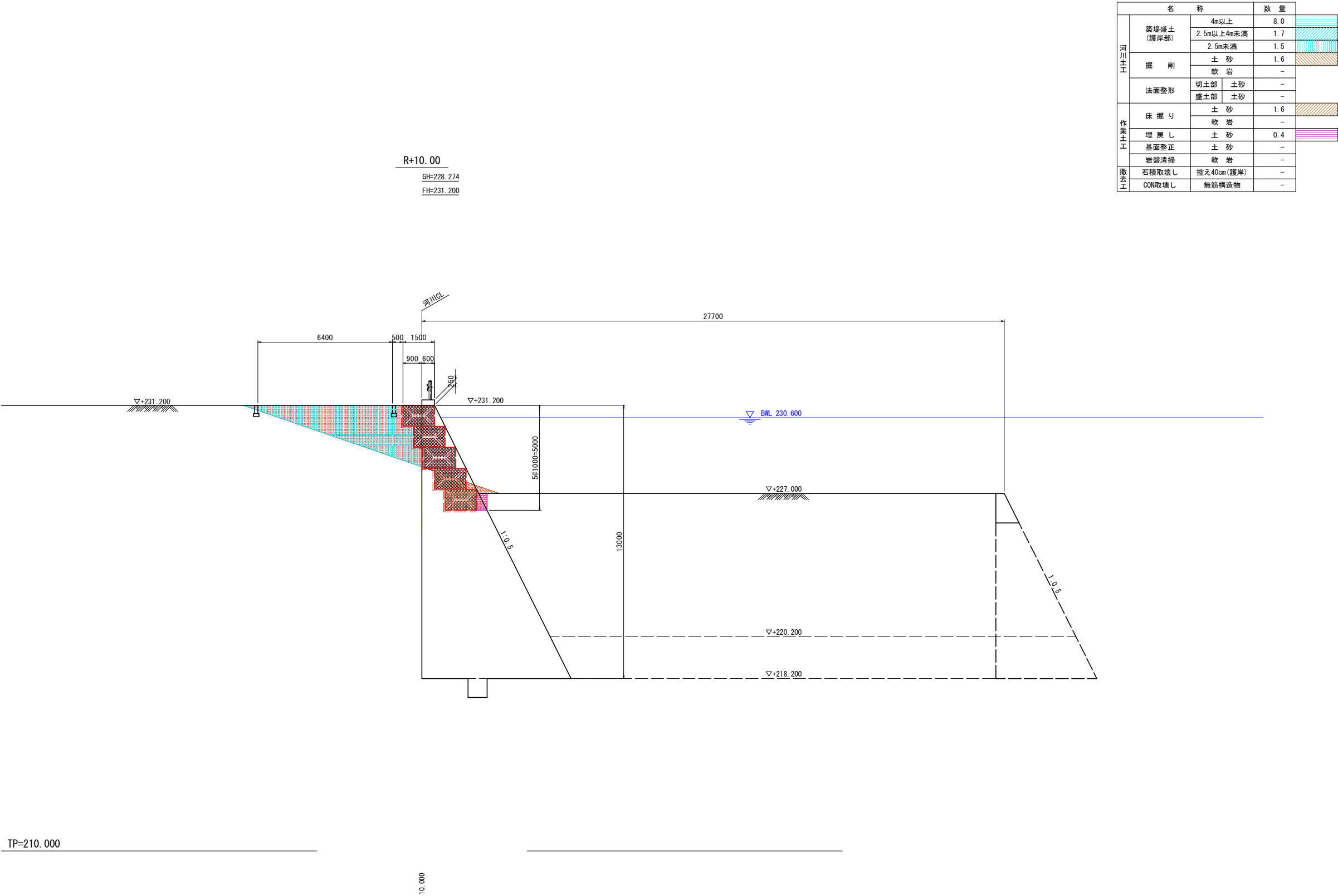
名 称		数 量	
河川土工	築堤盛土 (護岸部)	4m以上	41.1
		2.5m以上4m未満	1.2
		2.5m未満	-
	掘 削	土 砂	-
作業土工		軟 岩	-
	法面整形	切土部 土砂	-
		盛土部 土砂	9.1
	床 掘 り	土 砂	2.5
撤去工		軟 岩	-
	埋 戻 し	土 砂	1.3
	基面整正	土 砂	-
	岩盤清掃	軟 岩	-
撤去工	石積取壊し	控え40cm (護岸)	-
	CON取壊し	無筋構造物	1.5

当初設計図面

工 事 名	R7那土 宮ヶ谷川 那賀・平谷 河川工事(2)		
路線名等	宮ヶ谷川		
工事箇所	那賀郡那賀町平谷(第2分割)		
図 面 名	横断面図(3)		
縮 尺	1:100	図面番号	6 / 13
会 社 名			
事業者名	徳島県南部総合県民局 県土整備部〈那賀〉		

横断面図(4)

S=1:100



名 称		数 量	
河川土工	築堤盛土 (護岸部)	4m以上	8.0
		2.5m以上4m未満	1.7
		2.5m未満	1.5
	掘 削	土 砂	1.6
		軟 岩	-
作業土工	法面整形	切土部 土砂	-
		盛土部 土砂	-
	床 掘 り	土 砂	1.6
		軟 岩	-
	埋 戻 し	土 砂	0.4
撤去工	基面整正	土 砂	-
	岩盤清掃	軟 岩	-
	石積取壊し	控え40cm(護岸)	-
	CON取壊し	無筋構造物	-

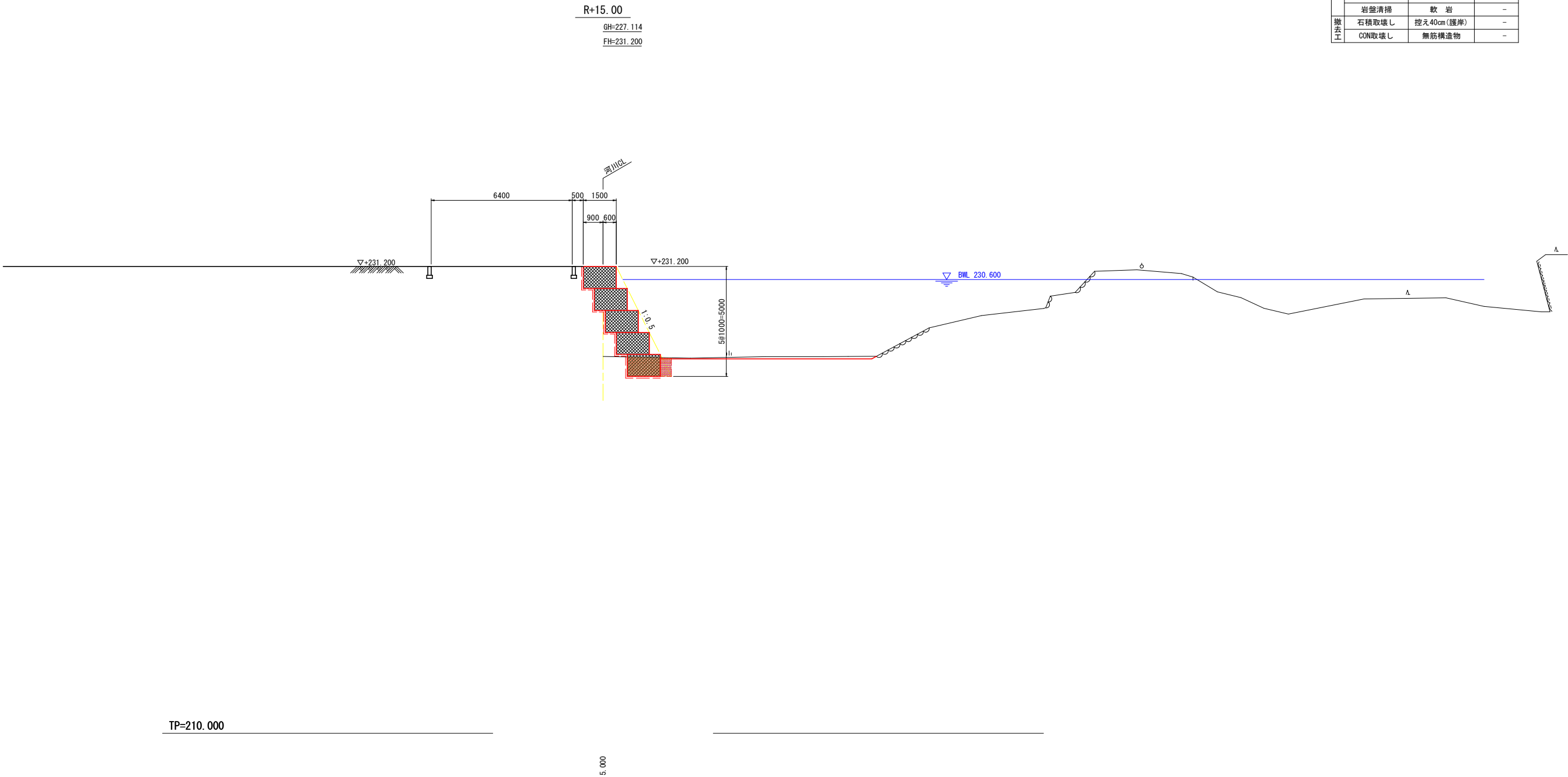
当初設計図面

工 事 名	R7那土 宮ヶ谷川 那賀・平谷 河川工事(2)		
路線名等	宮ヶ谷川		
工事箇所	那賀郡那賀町平谷(第2分割)		
図 面 名	横断面図(4)		
縮 尺	1:100	図面番号	7 / 13
会 社 名			
事業者名	徳島県南部総合県民局 県土整備部〈那賀〉		

横断面図(5)

S=1:100

名 称		数 量
河川土工	築堤盛土 (護岸部)	4m以上 2.5m以上4m未満 2.5m未満
	掘 削	土 砂 軟 岩
	法面整形	切土部 土砂 盛土部 土砂
	床 掘 り	土 砂 軟 岩
	埋 戻 し	土 砂
	基面整正	土 砂
作業土工	岩盤清掃	軟 岩
	石積取壊し	控え40cm(護岸)
	撤去土	CON取壊し 無筋構造物



当初設計図面

工 事 名	R7那土 宮ヶ谷川 那賀・平谷 河川工事(2)		
路線名等	宮ヶ谷川		
工事箇所	那賀郡那賀町平谷(第2分割)		
図 面 名	横断面図(5)		
縮 尺	1:100	図面番号	8 / 13
会 社 名			
事業者名	徳島県南部総合県民局 県土整備部〈那賀〉		



横断面図(6)

S=1:100

NO. 4 (NO. 3+16.0間断面)

BM=227.000

FB=231.200

仮設排水路撤去				NO. 4
名	称	数	量	
掘	埋戻し	最小値4.0m以上	16.4	
切	大型土のう	撤去	-	仮設工平面図参照

NO. 5

BM=224.383

FB=231.200

造成工				NO. 5
名	称	数	量	
造成工	盛土	4.0m以上	106.3	

仮設排水路撤去				NO. 5
名	称	数	量	
掘	埋戻し	最小値4.0m以上	16.4	
切	大型土のう	撤去	-	仮設工平面図参照

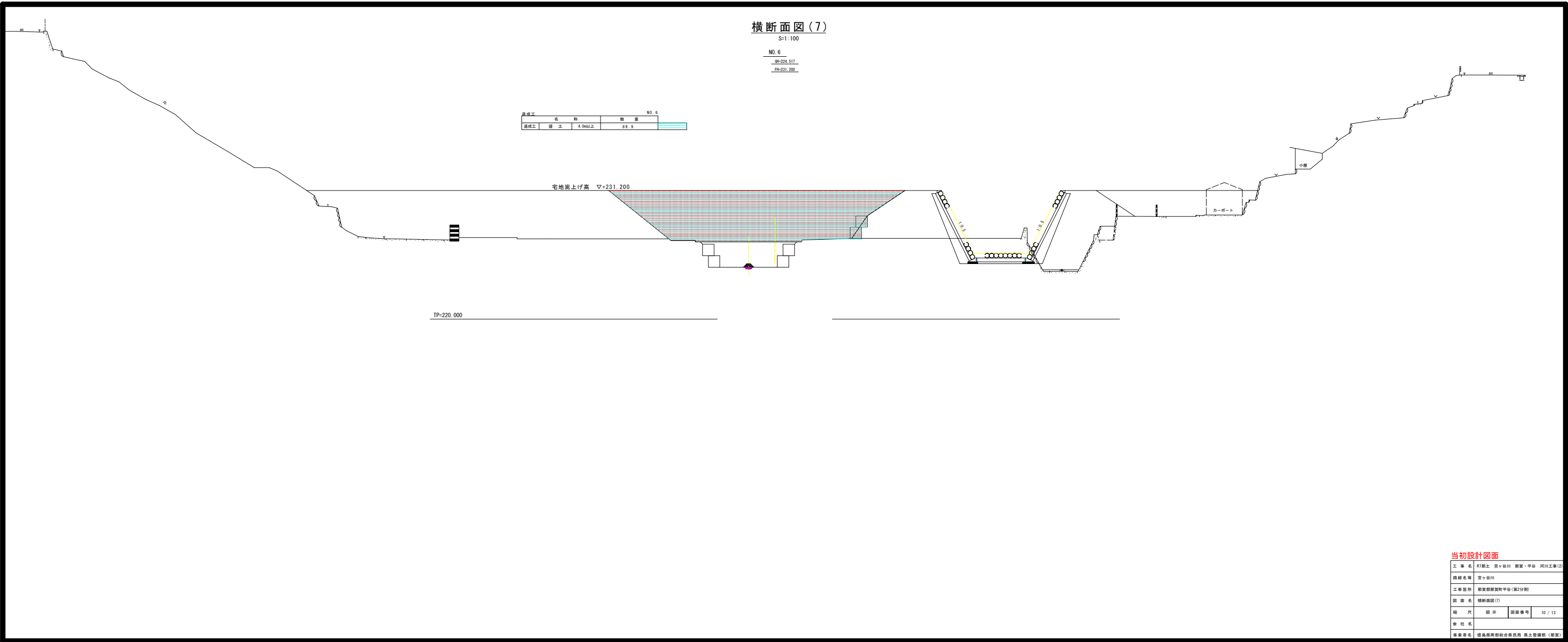
宅地嵩上げ高

▽+231.200

TP=220.000

当初設計図面

工 事 名	R7郡土 宮ヶ谷川 那賀・平谷 河川工事(2)		
路線名等	宮ヶ谷川		
工事箇所	那賀郡那賀町平谷(第2分割)		
図 面 名	横断面図(6)		
縮 尺	図 示	図面番号	9 / 12
会 社 名			
事業者名	徳島県河川総合防災局 橋土整備部(那賀)		



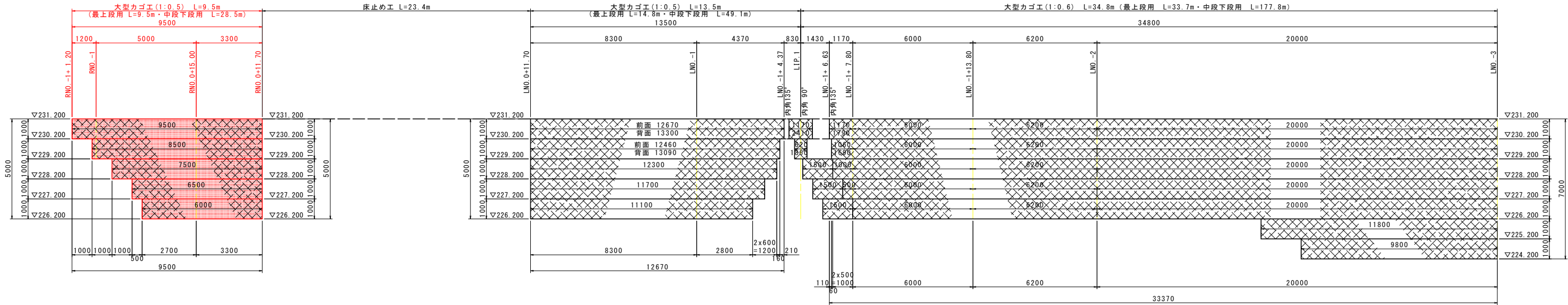
当初設計図面

工事名	町部土 宮ヶ谷川 那賀・平谷 河川工事(2)		
路線名等	宮ヶ谷川		
工事箇所	那賀郡那賀町平谷(第2分割)		
図面名	横断面図(7)		
編尺	図示	図面番号	10 / 12
会社名			
事業者名	徳島県河川総合整備局 橋土整備部(那賀)		

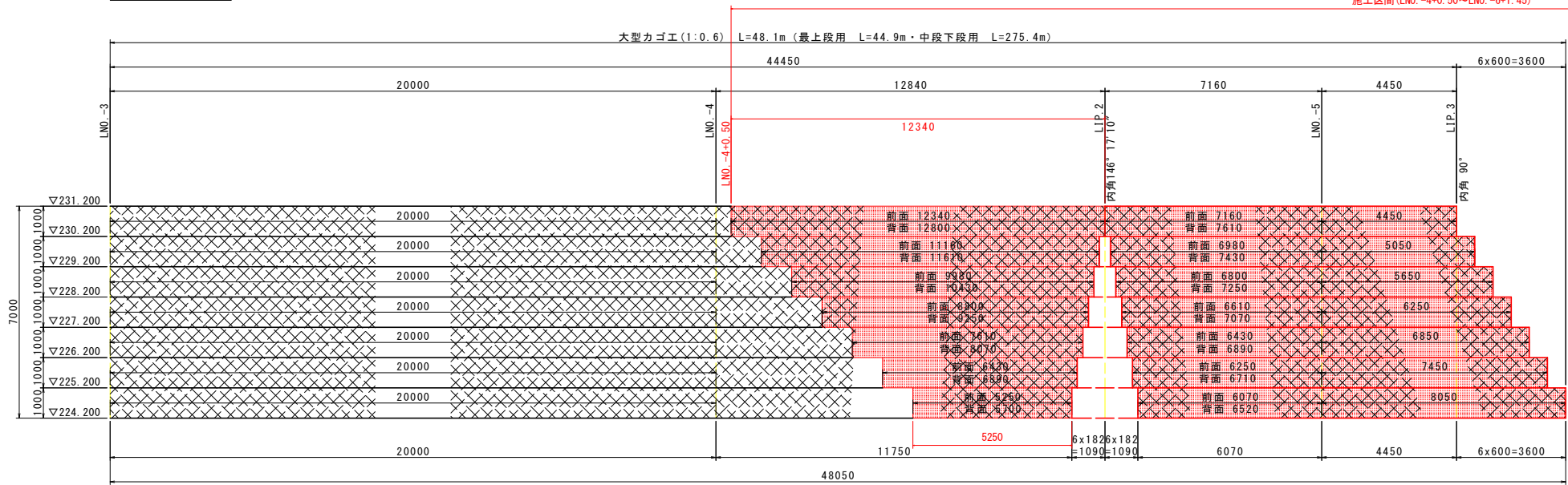
下流護岸工構造図

大型カゴ工展開図

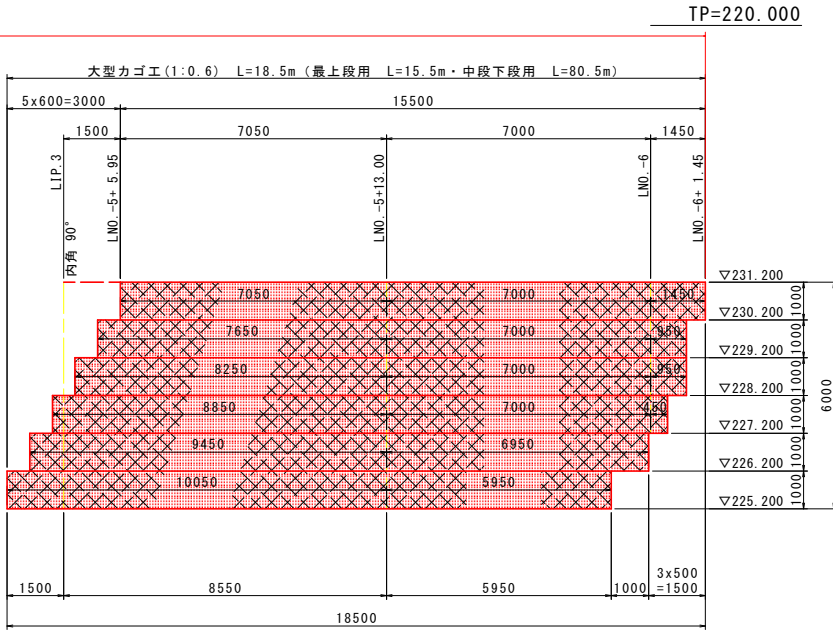
S=1:100



TP=220.000



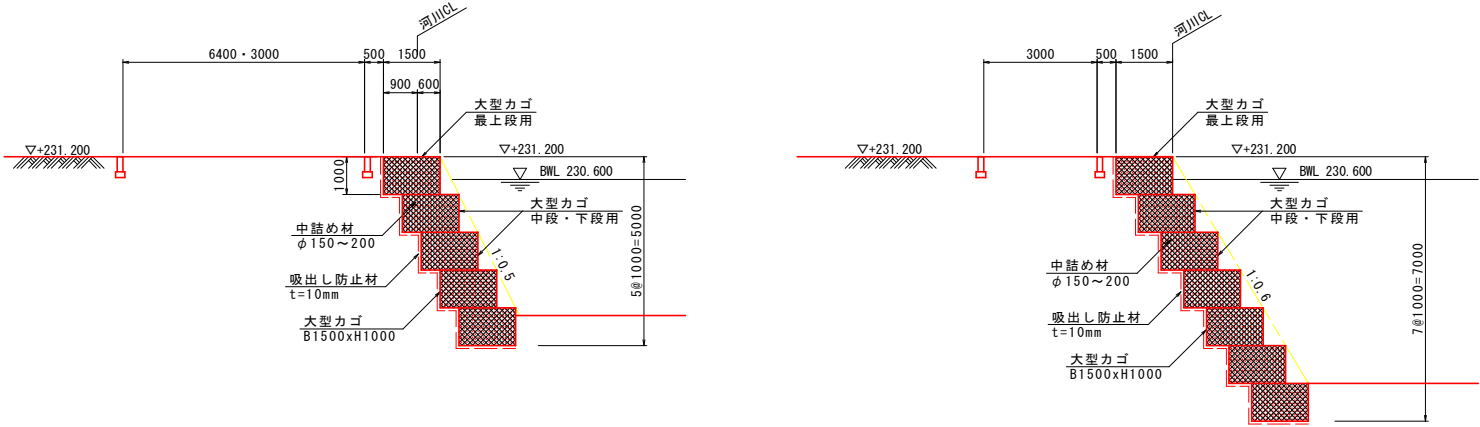
TP=220.000



TP=220.000

標準断面図

S=1:100

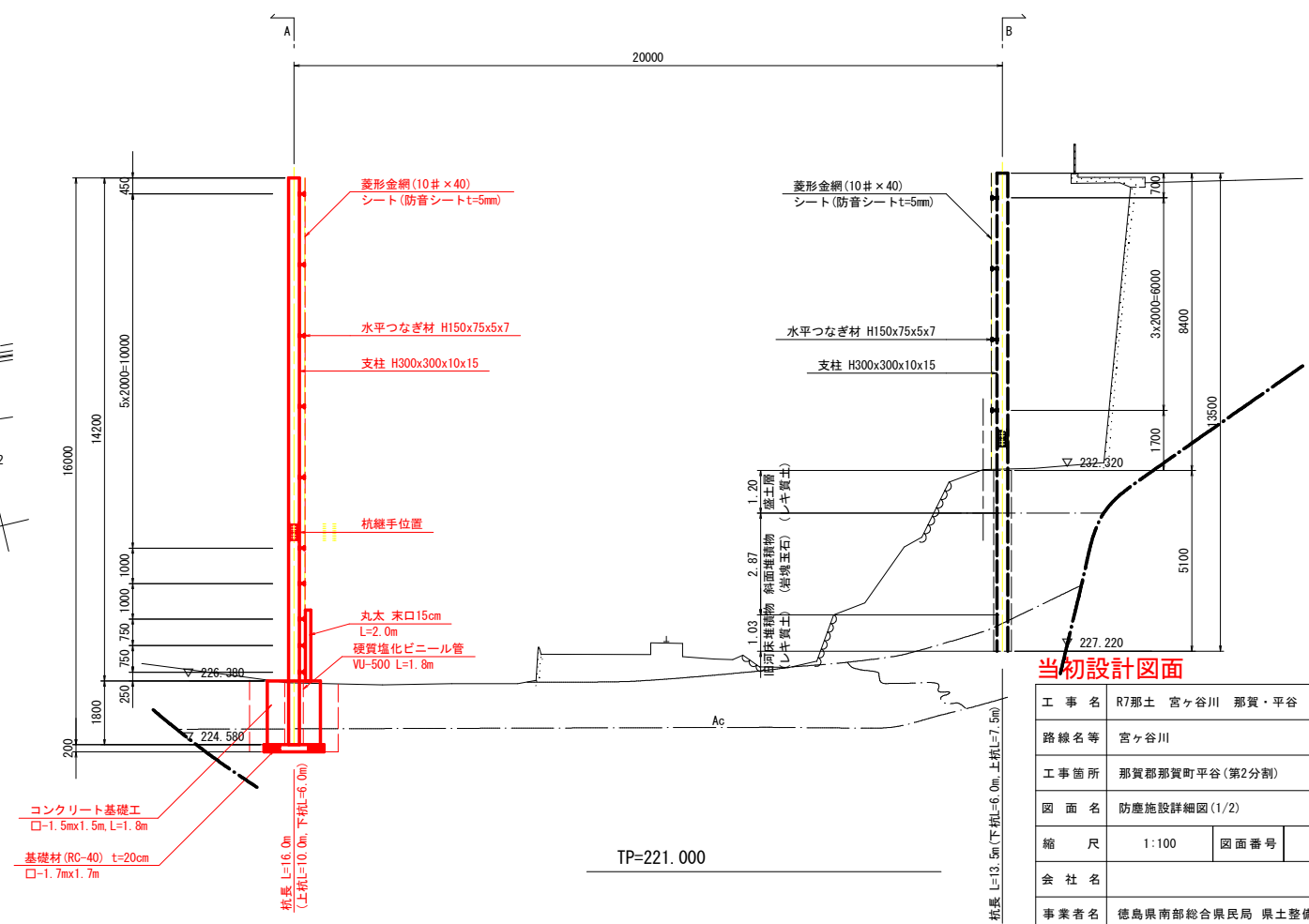
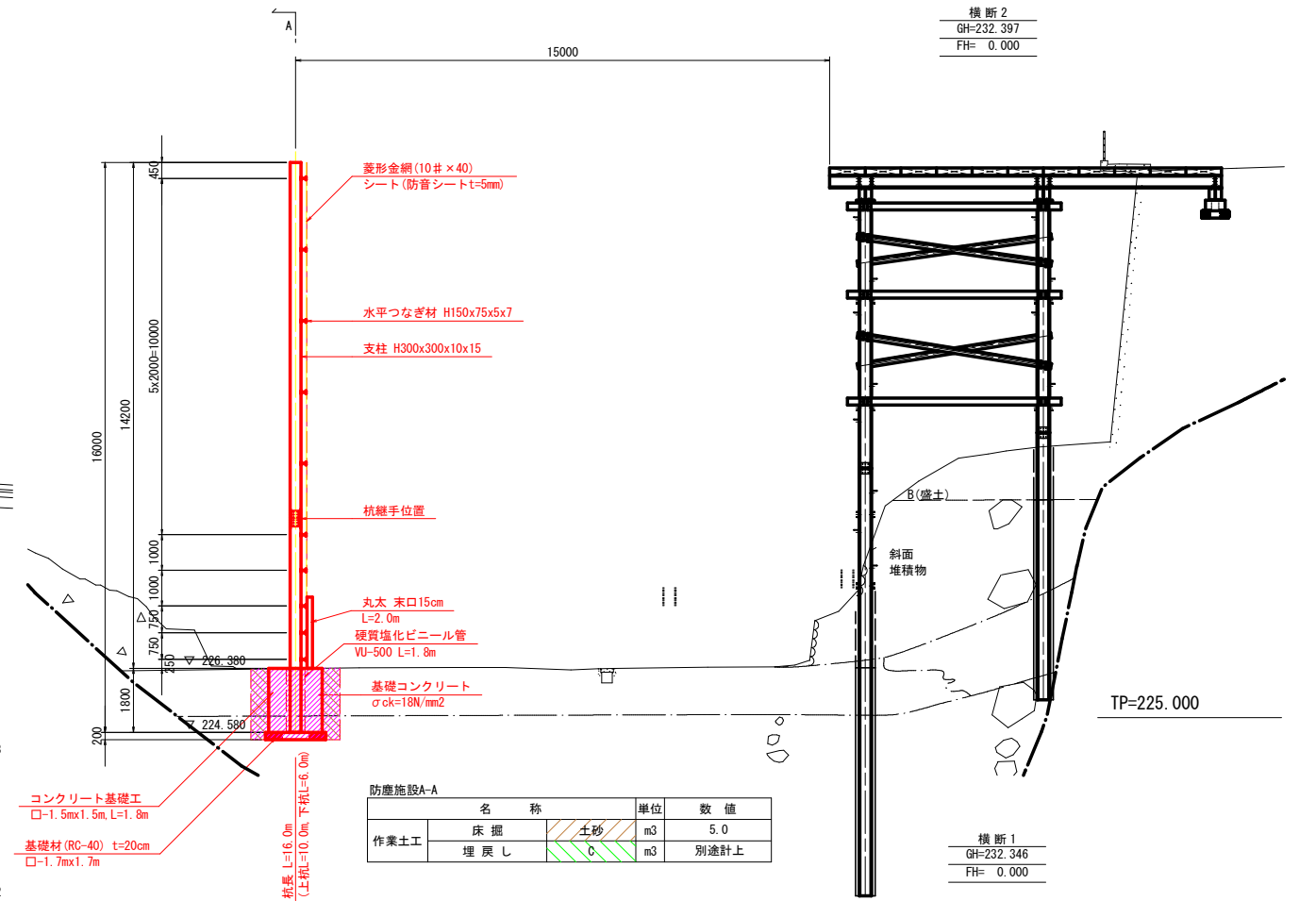
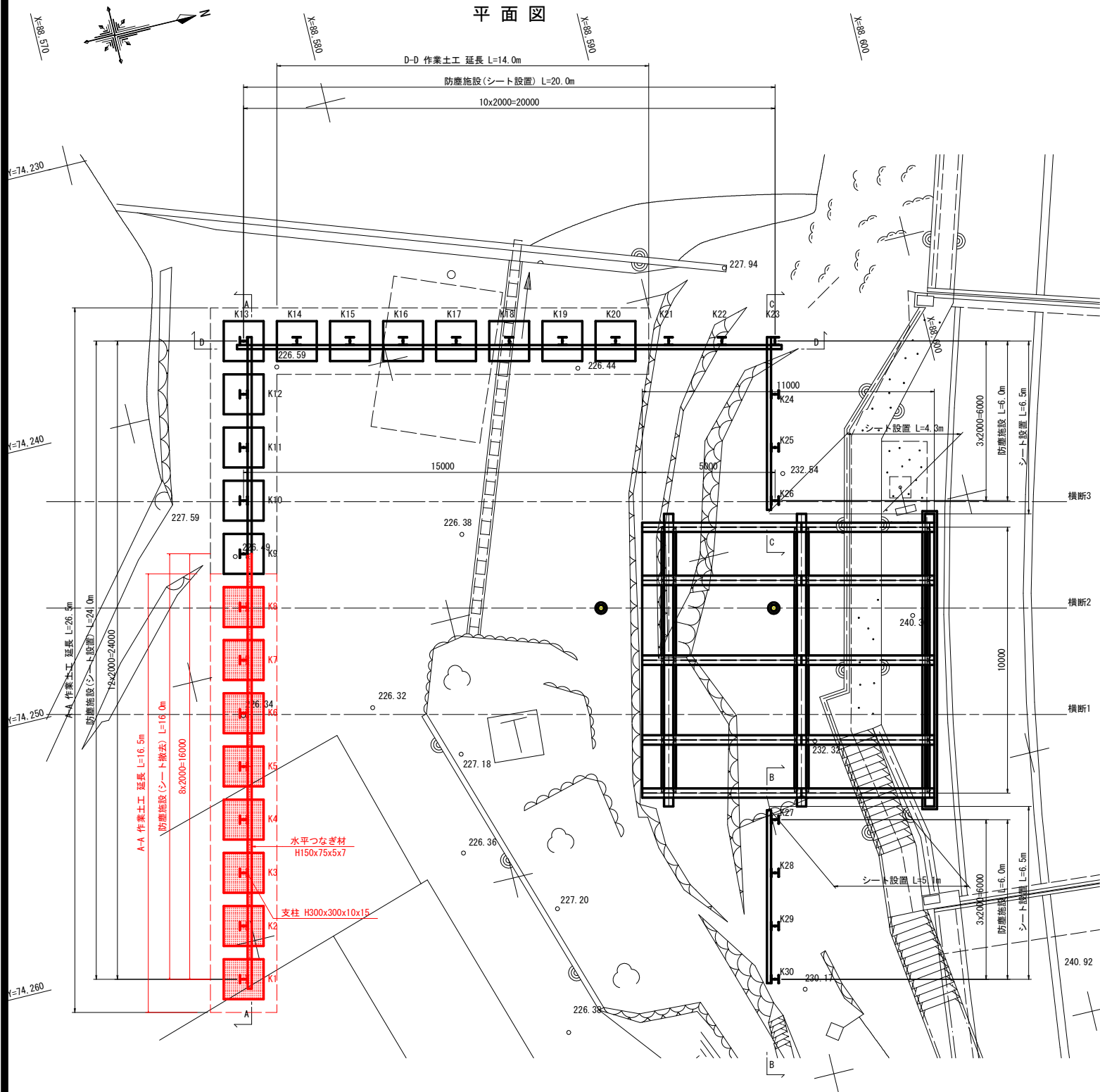


当初設計図面

工 事 名	R7那土 宮ヶ谷川 那賀・平谷 河川工事(2)		
路線名等	宮ヶ谷川		
工事箇所	那賀郡那賀町平谷(第2分割)		
図 面 名	下流護岸工構造図		
縮 尺	1:100	図面番号	11 / 13
会 社 名			
事業者名	徳島県南部総合県民局 県土整備部〈那賀〉		

## 撤去参考図

横断 2
GH=232.397
FH= 0.000



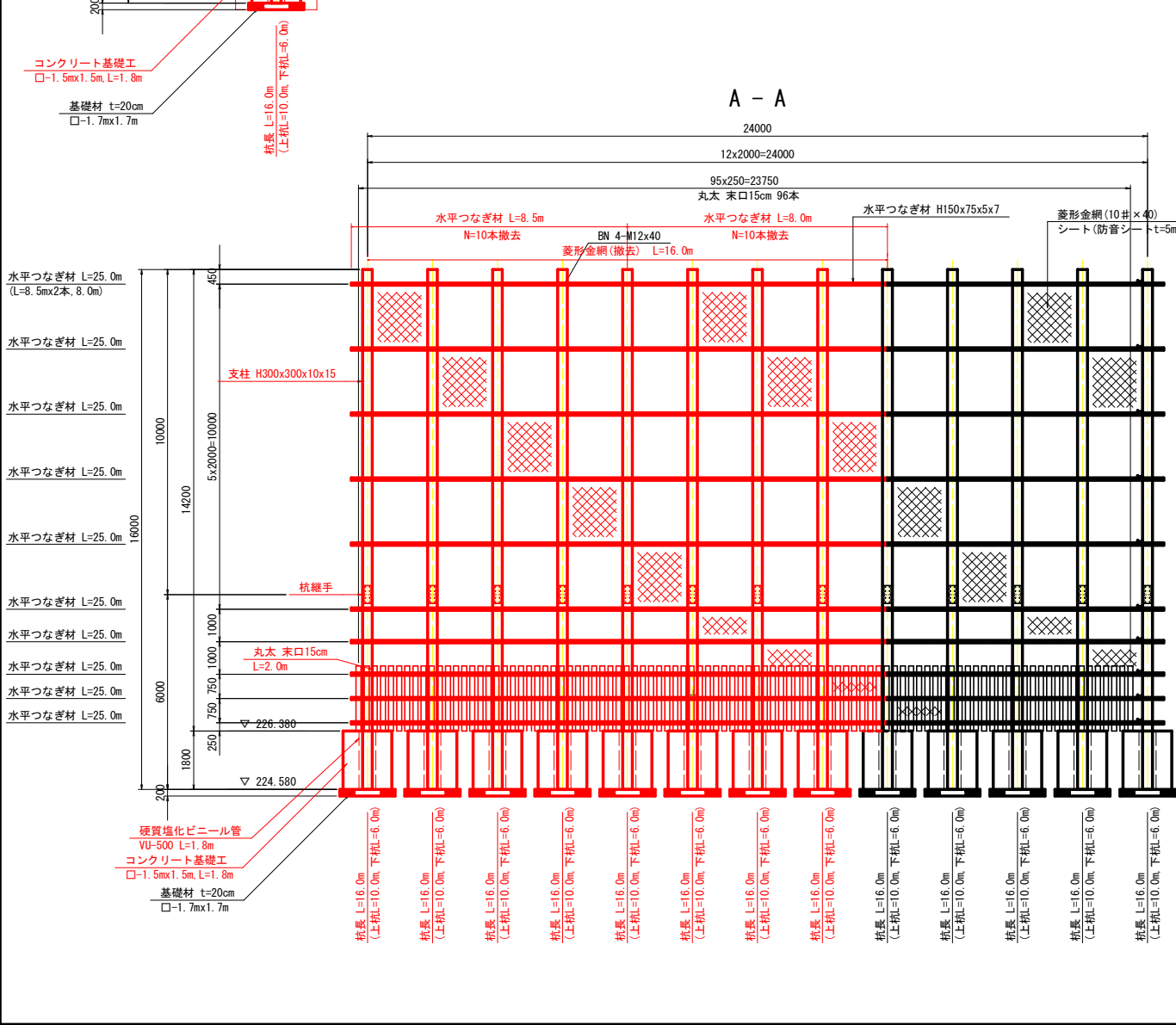
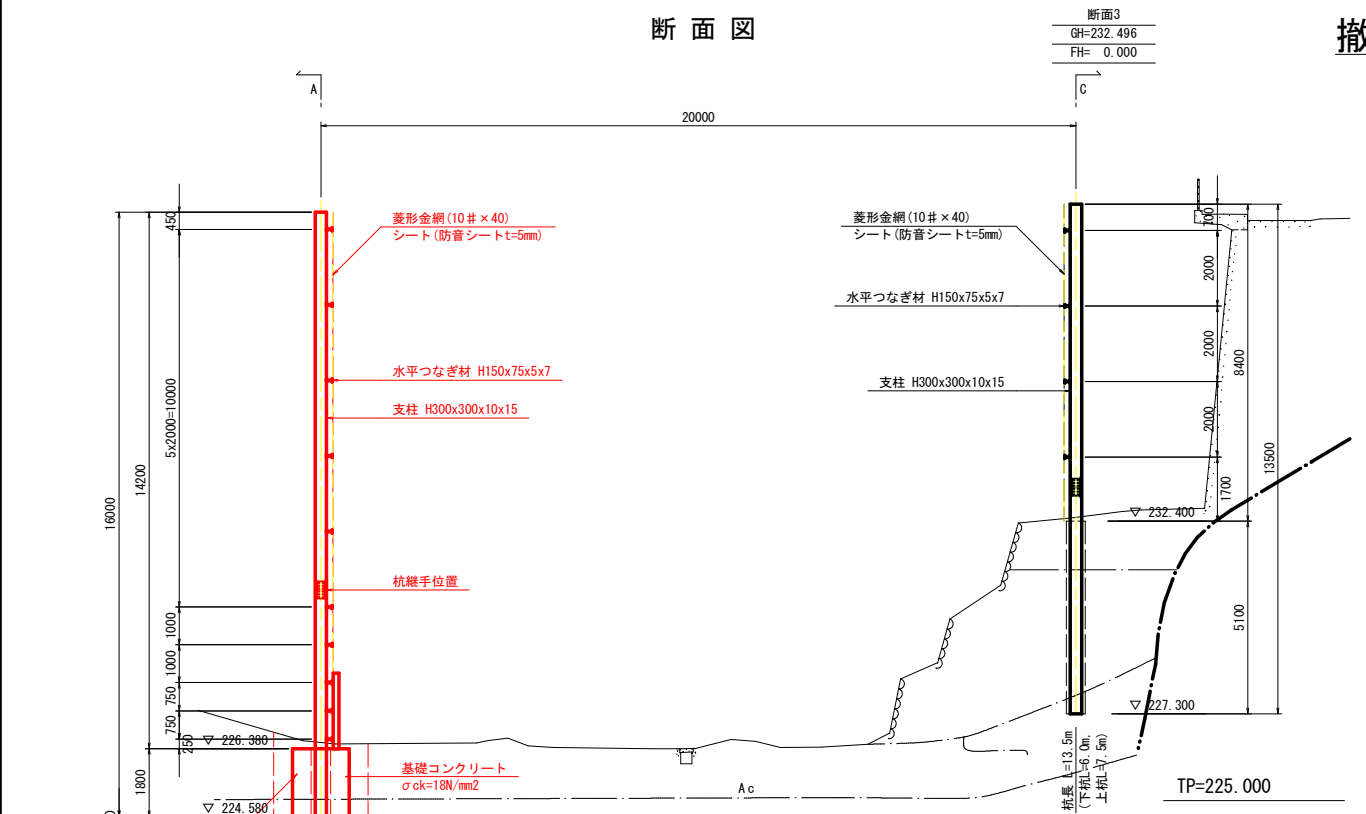
当初設計図面

工 事 名	R7郡土 宮ヶ谷川 那賀・平谷 河川工事(2)		
路 線 名 等	宮ヶ谷川		
工事箇所	那賀郡那賀町平谷(第2分割)		
図 面 名	防塵施設詳細図(1/2)		
縮 尺	1:100	図面番号	12 / 13
会 社 名			
事業者名	徳島県南部総合農政局 農土整備部(那賀)		

防塵施設詳細図 (2/2) S=1:100

断面図

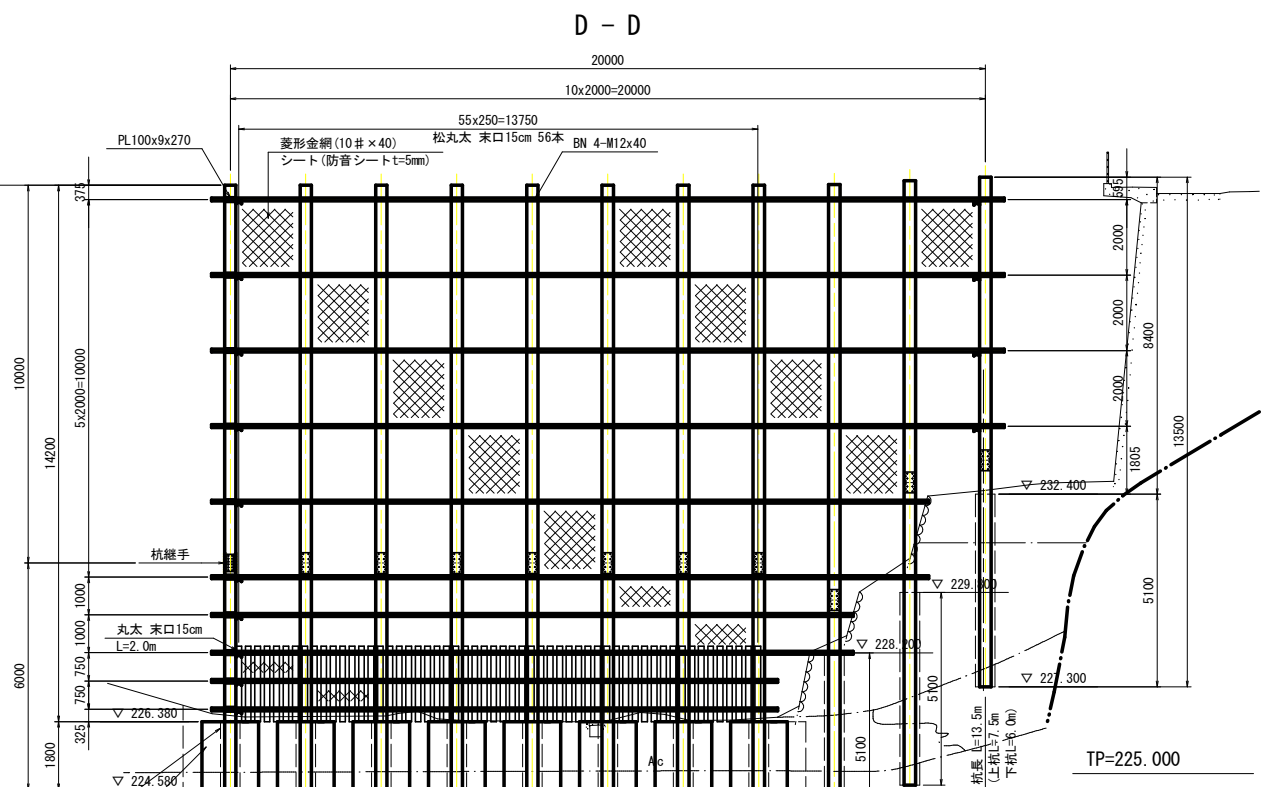
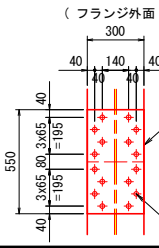
撤去参考図



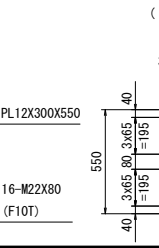
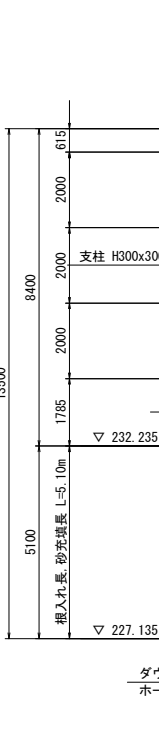
- 水平つなぎ材 L=21.0m (L=10.5m x 2本)
- 水平つなぎ材 L=21.0m
- 水平つなぎ材 L=21.0m
- 水平つなぎ材 L=21.0m
- 水平つなぎ材 L=19.0m (L=10.5m, 8.5m)
- 水平つなぎ材 L=19.0m
- 水平つなぎ材 L=17.0m (L=10.5m, 6.5m)
- 水平つなぎ材 L=17.0m
- 水平つなぎ材 L=15.0m (L=8.5m, 6.5m)
- 水平つなぎ材 L=15.0m

- 硬質塩化ビニール管 VU-500 L=1.8m
- コンクリート基礎工 □=1.5mx1.5m, L=1.8m
- 基礎砕石 t=20cm □=1.7mx1.7m

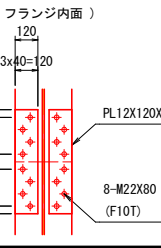
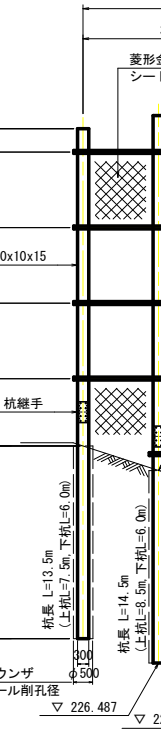
- 水平つなぎ材 L=6.5m
- 水平つなぎ材 L=6.5m
- 水平つなぎ材 L=6.5m
- 水平つなぎ材 L=6.5m
- 水平つなぎ材 L=4.5m



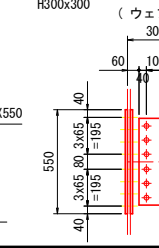
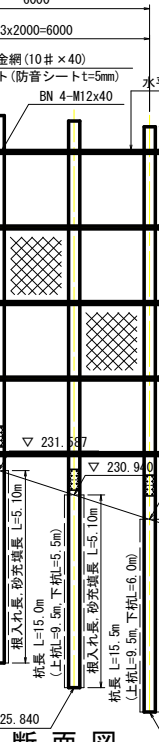
- 硬質塩化ビニール管 VU-500 L=1.8m
- コンクリート基礎工 □=1.5mx1.5m, L=1.8m
- 基礎砕石 t=20cm □=1.7mx1.7m



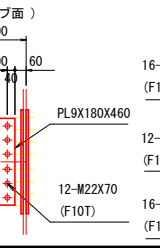
- 硬質塩化ビニール管 VU-500 L=1.8m
- コンクリート基礎工 □=1.5mx1.5m, L=1.8m
- 基礎砕石 t=20cm □=1.7mx1.7m



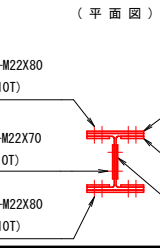
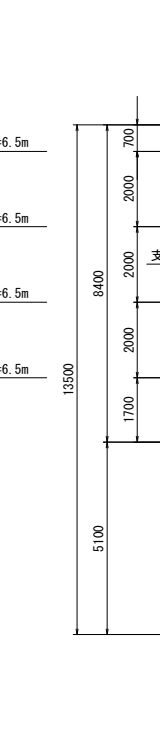
- 硬質塩化ビニール管 VU-500 L=1.8m
- コンクリート基礎工 □=1.5mx1.5m, L=1.8m
- 基礎砕石 t=20cm □=1.7mx1.7m



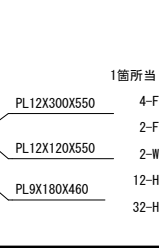
- 硬質塩化ビニール管 VU-500 L=1.8m
- コンクリート基礎工 □=1.5mx1.5m, L=1.8m
- 基礎砕石 t=20cm □=1.7mx1.7m



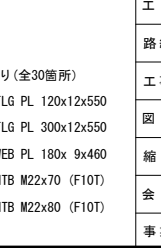
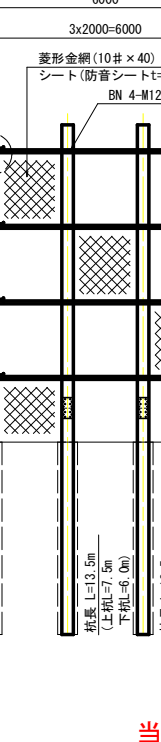
- 硬質塩化ビニール管 VU-500 L=1.8m
- コンクリート基礎工 □=1.5mx1.5m, L=1.8m
- 基礎砕石 t=20cm □=1.7mx1.7m



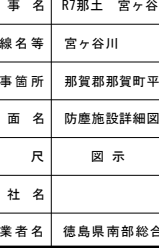
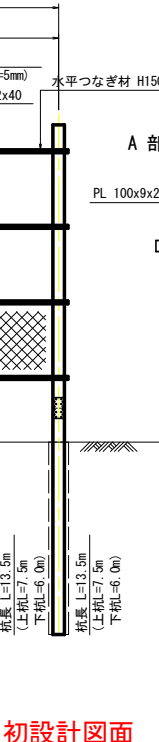
- 硬質塩化ビニール管 VU-500 L=1.8m
- コンクリート基礎工 □=1.5mx1.5m, L=1.8m
- 基礎砕石 t=20cm □=1.7mx1.7m



- 硬質塩化ビニール管 VU-500 L=1.8m
- コンクリート基礎工 □=1.5mx1.5m, L=1.8m
- 基礎砕石 t=20cm □=1.7mx1.7m



- 硬質塩化ビニール管 VU-500 L=1.8m
- コンクリート基礎工 □=1.5mx1.5m, L=1.8m
- 基礎砕石 t=20cm □=1.7mx1.7m



当初設計図面

工事名	R7那土 宮ヶ谷川 那賀・平谷 河川工事(2)		
路線名等	宮ヶ谷川		
工事箇所	那賀郡那賀町平谷(第2分割)		
図面名	防塵施設詳細図(2/2)		
縮尺	図示	図面番号	13 / 13
会社名			
事業者名	徳島県南部総合県民局 県土整備部〈那賀〉		